



# Digitale Innovationen in der Stadt Zürich

François Rüttimann  
GIS, Innovation und Strategie  
Stadt Zürich, Geomatik + Vermessung

# Digitale Innovationen in der Stadt Zürich

## Inhalt

1. Selektierte Vorhaben
2. Digitalisierung in der Stadt Zürich
3. Die Innovationsinstrumente von Smart City



# Selektierte Vorhaben

# **Kaum Navigationshilfen für mobilitätseingeschränkte Leute**

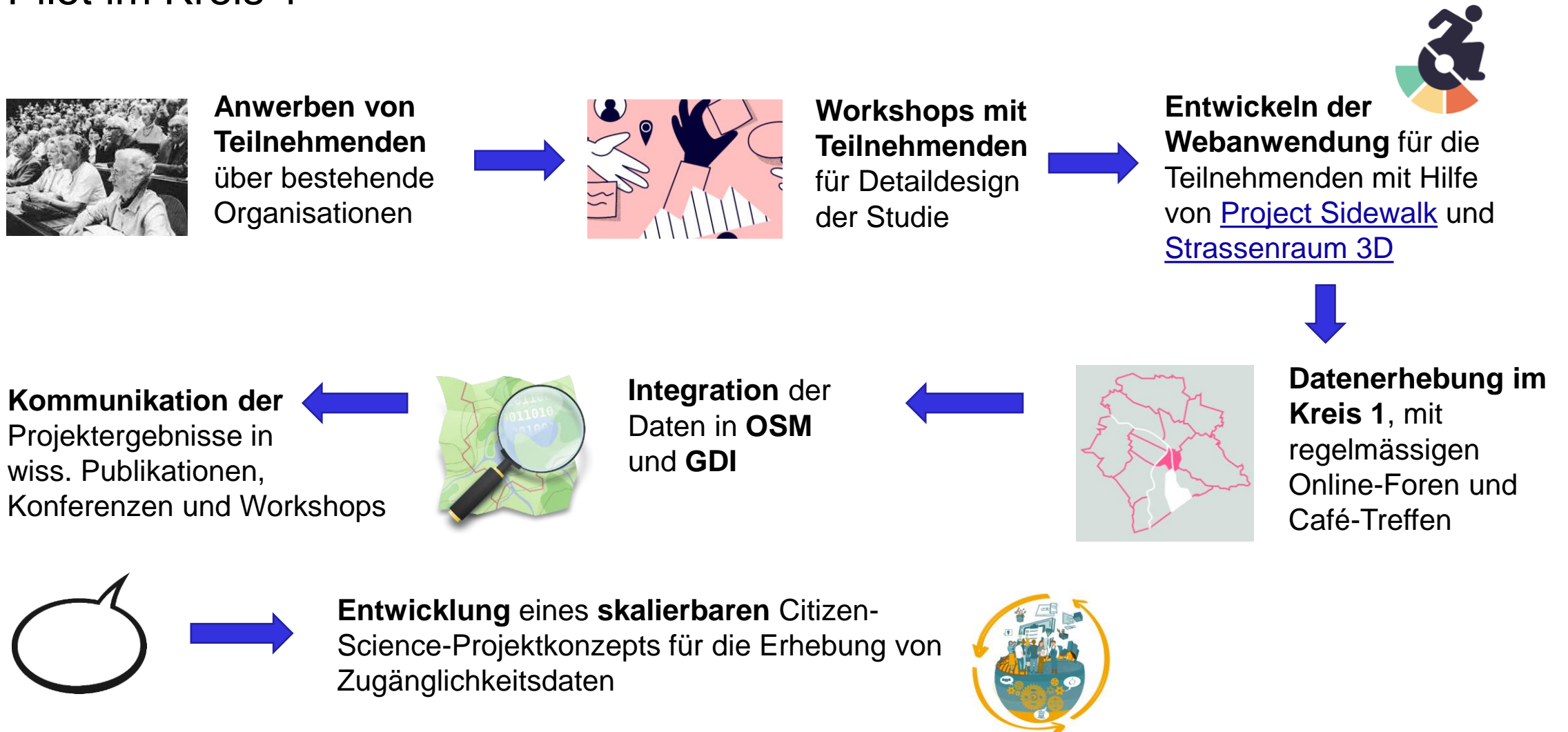
Barrierefreiheit und Navigationshilfen dazu sind für sie essenziell.



Nur 2,3% der Openstreetmap-Fusswegdaten in Zürich enthalten Daten zu Unebenheiten, Neigungen, Treppen und Hindernissen.

# Skalierbares Citizen-Science-Projekt für die Erhebung von Zugänglichkeitsdaten (mit Uni ZH)

Pilot im Kreis 1



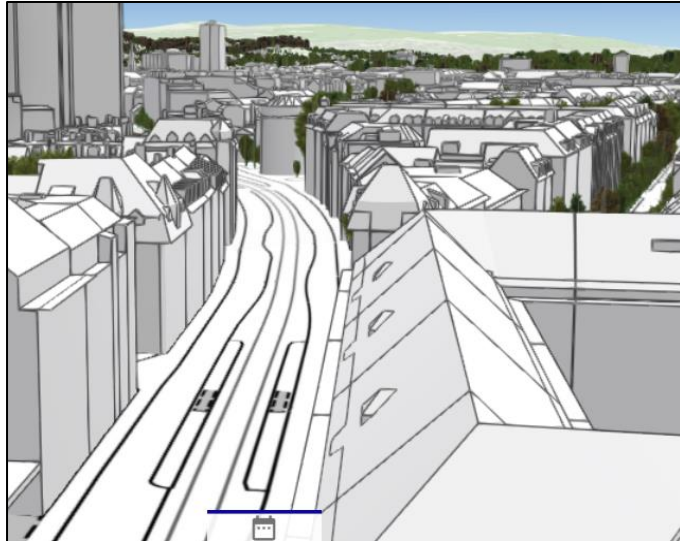
# Strassenraum 3D

Ein Datensatz mit viel Potential



# Erweiterung vom städtischen 3D-Modell

Einsatz in einer VR-Umgebung



3D-Stadtdmodell



Erweitertes 3D-Stadtdmodell



VR-Einsatztraining der Stadtpolizei

# AR-Applikation für Smartphones (*noch in Betaversion*)

Genauere Geolokalisierung dank Abgleich Kamerabild <-> Datenbank





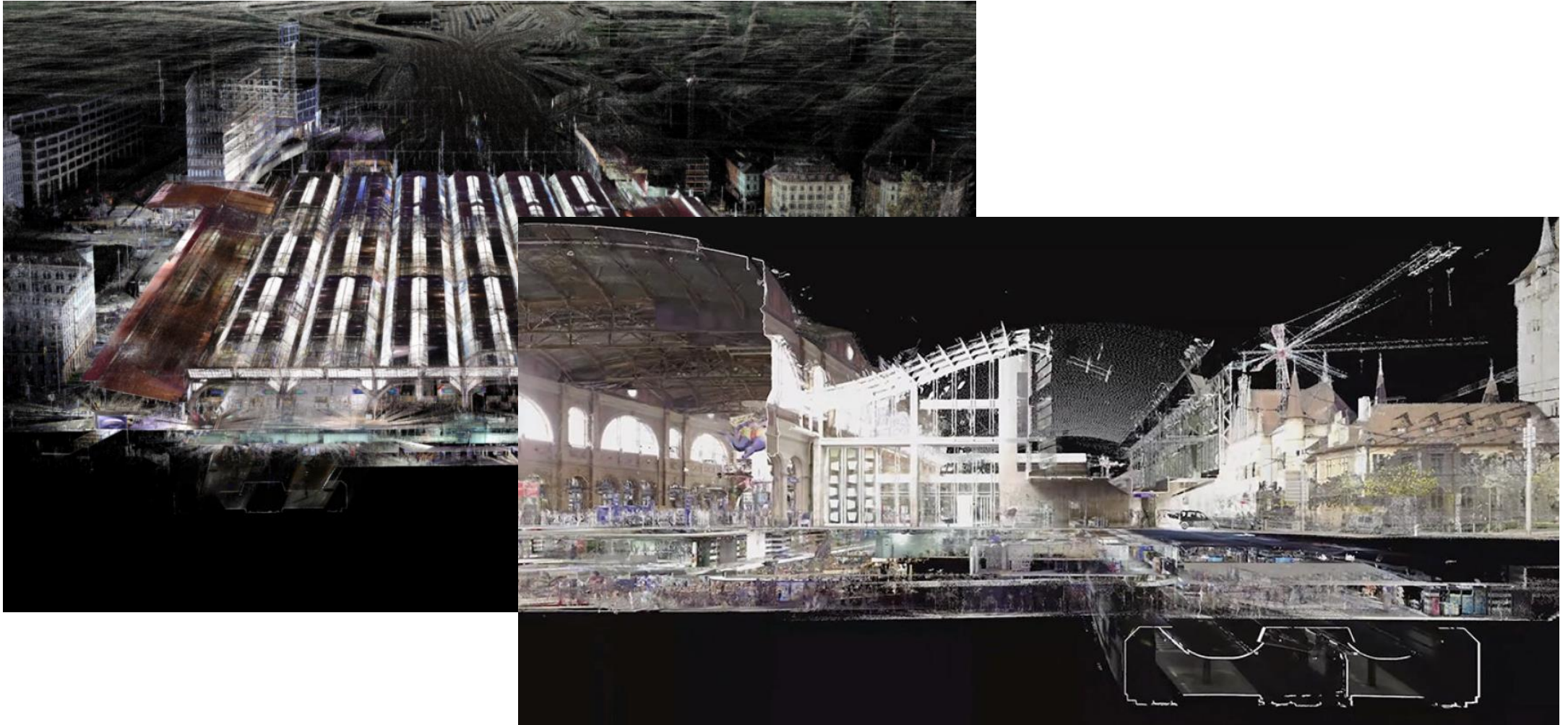
# Historischer Digitaler Zwilling

Historische Flüge über die Stadt um 1800



# Stadtlandschaft und Untergrund

Eine neue Perspektive für die Betrachtung des städtischen Raumes





# Digitalisierung in der Stadt Zürich

# Strategie-Schwerpunkte

Digitalisierung wird seit 2018 forciert



# Strategie GIS Stadt Zürich 2030



# Strategie BIM Stadt Zürich 2026



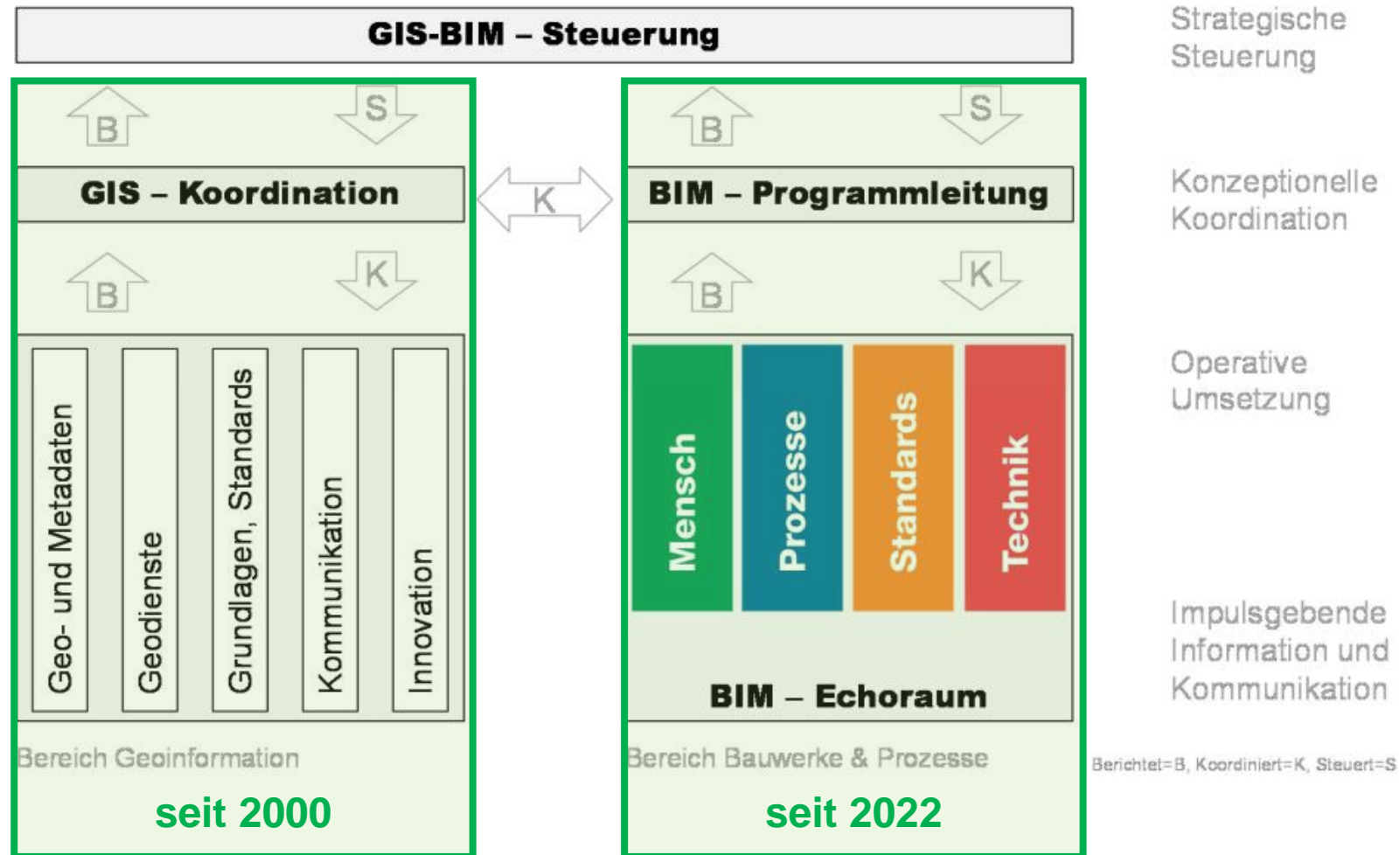
Stadt Zürich

# Strategie BIM Stadt Zürich 2026

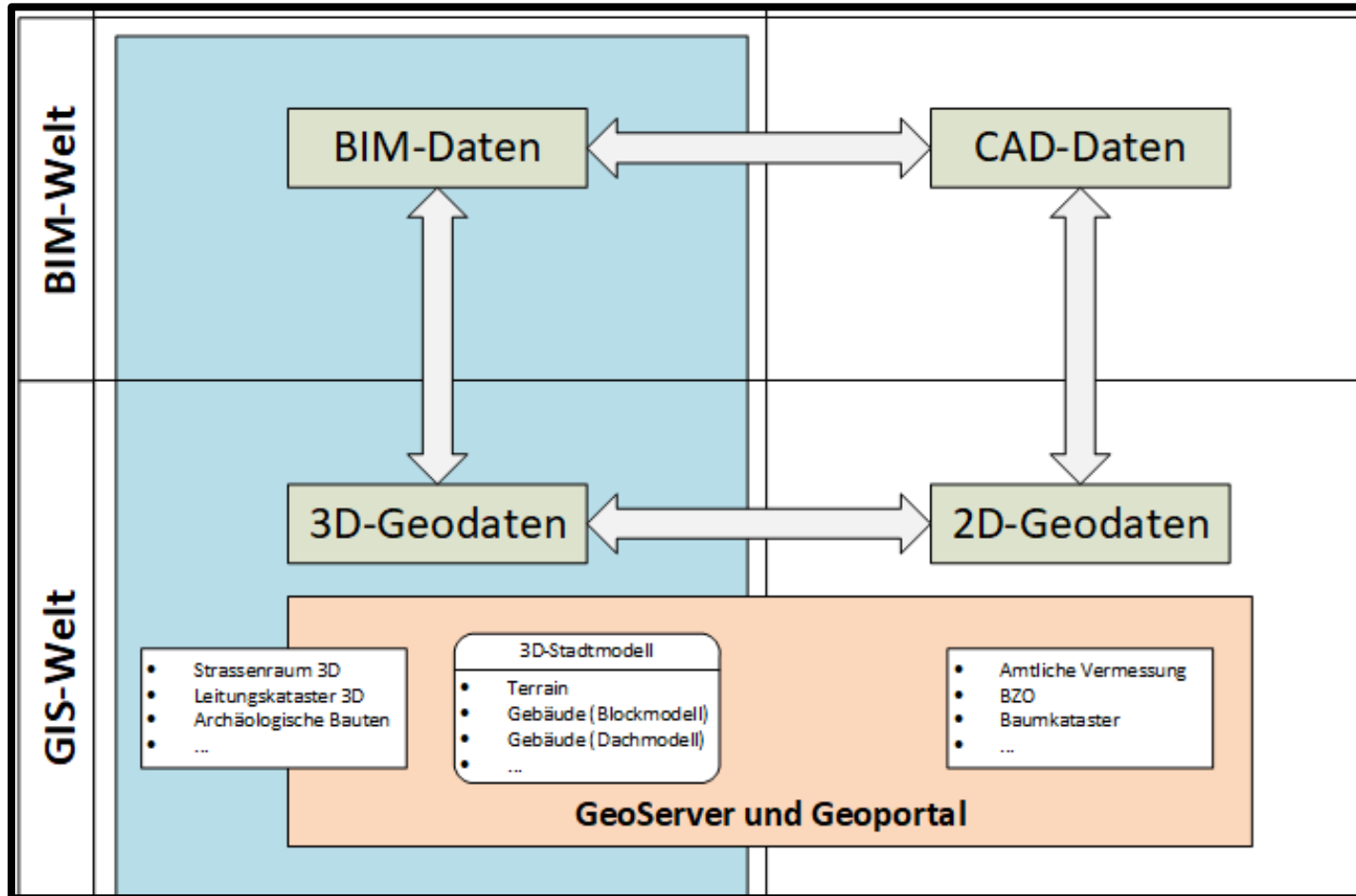
**BIM@StZH**

# GIS + BIM Stadt Zürich

## Organisation



# Definition «Digitaler Zwilling»





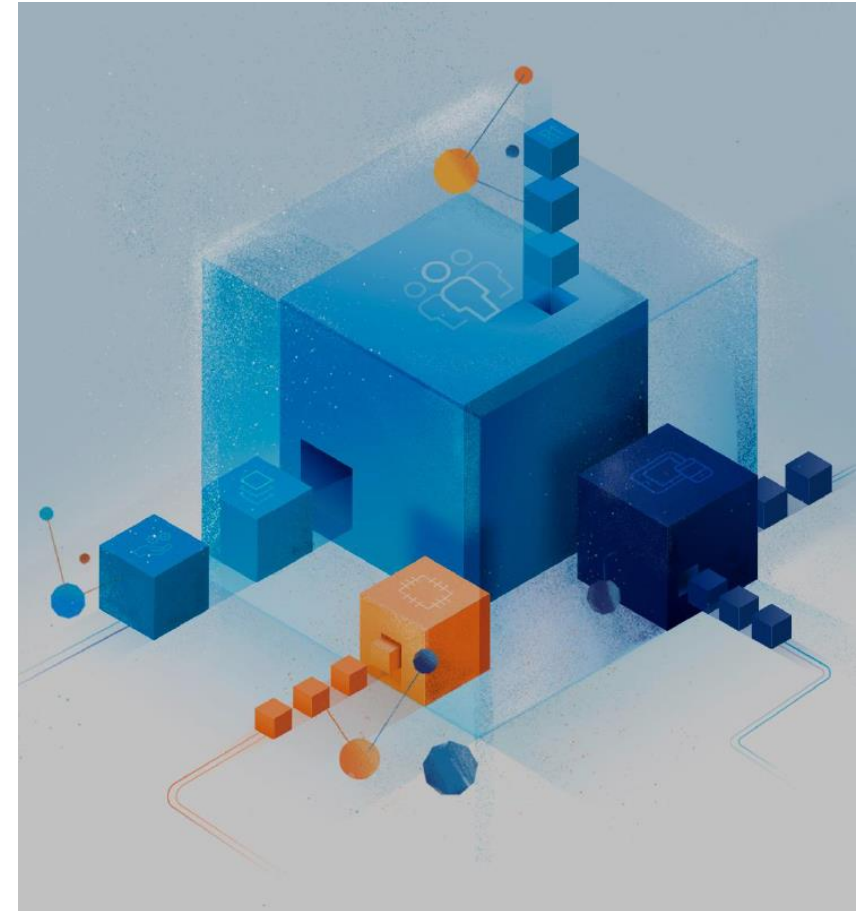


# Innovationsinstrumente

# Smart City

## Innovationsinstrumente

- ❖ Smart City Lab
- ❖ Innovation Fellowship
- ❖ Innovationskredit
- ❖ StadtBox



**Vielen Dank für Ihre  
Aufmerksamkeit!**